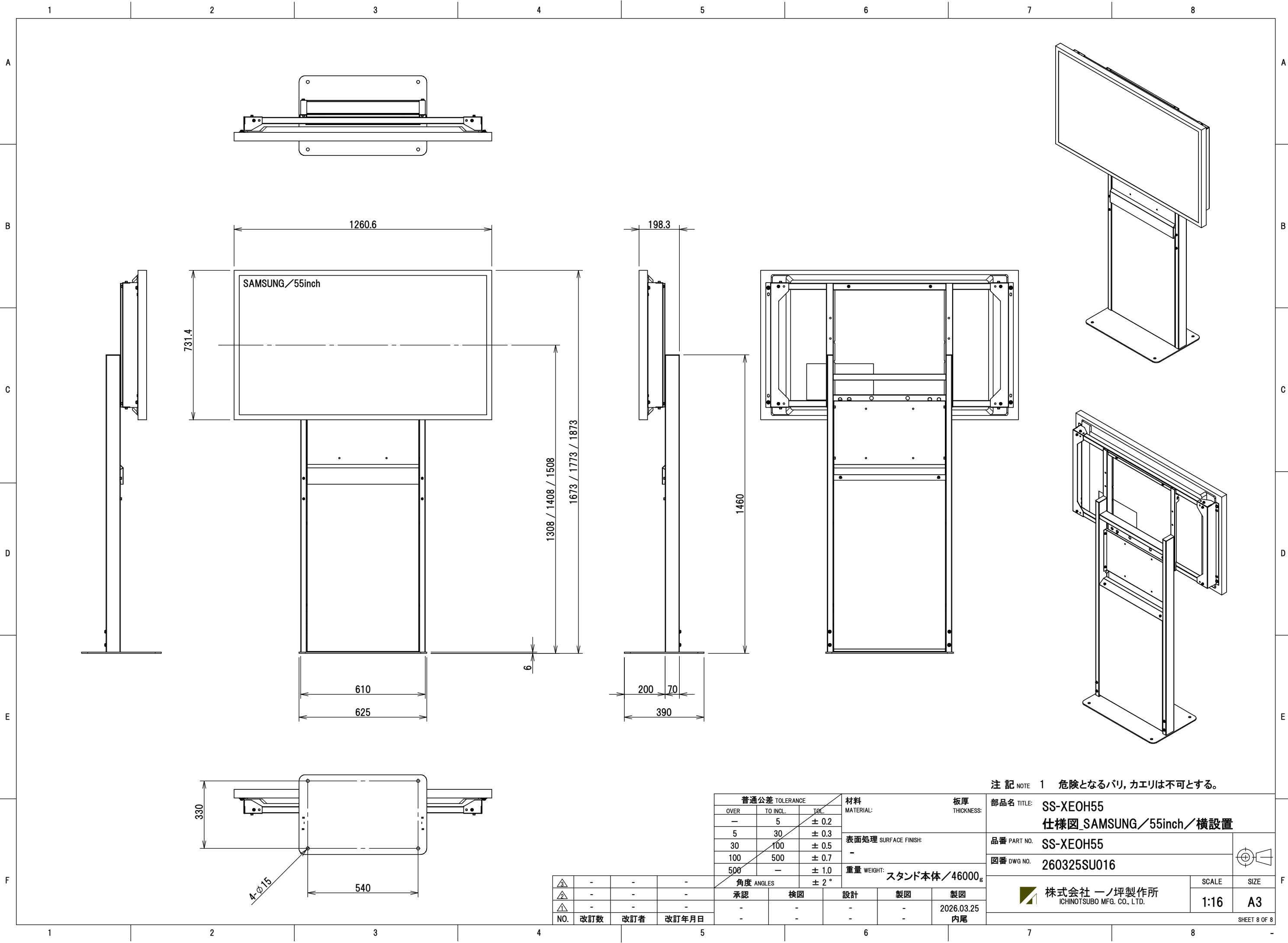


注記 NOTE 1 危険となるバリ, カエリは不可とする。

普通公差 TOLERANCE			材料 MATERIAL:	板厚 THICKNESS:
OVER	TO INCL.	TOL.		
-	5	± 0.2	表面処理 SURFACE FINISH: -	重量 WEIGHT: スタンド本体 / 46000g
5	30	± 0.3		
30	100	± 0.5		
100	500	± 0.7		
500	-	± 1.0		
角度 ANGLES			± 2°	

承認	検図	設計	製図	製図
-	-	-	-	2026.03.25
-	-	-	-	内尾

部品名 TITLE:	SS-XEOH55	図番 DWG NO.	260325SU014	
仕様図 LG/55inch/横設置	品番 PART NO. SS-XEOH55			
株式会社 一ノ坪製作所 ICHINOTSUBO MFG. CO., LTD.			SCALE	SIZE
			1:16	A3



注記 NOTE 1 危険となるバリ、カエリは不可とする。

普通公差 TOLERANCE			材料 MATERIAL:	板厚 THICKNESS:
OVER	TO INCL.	TOL.		
-	5	± 0.2	表面処理 SURFACE FINISH: -	重量 WEIGHT: スタンド本体 / 46000g
5	30	± 0.3		
30	100	± 0.5		
100	500	± 0.7		
500	-	± 1.0		
角度 ANGLES			± 2°	

NO.	改訂数	改訂者	改訂年月日
△	-	-	-
△	-	-	-
△	-	-	-

部品名 TITLE:	SS-XEOH55	図番 DWG NO.	260325SU016		
仕様図	SAMSUNG / 55inch / 横設置				
品番 PART NO.	SS-XEOH55	SCALE	1:16	SIZE	A3
株式会社 一ノ坪製作所 ICHINOTSUBO MFG. CO., LTD.			2026.03.25 内尾	SHEET 8 OF 8	