

フロントディスプレイハンガー / TCDT-HTFH10

組立説明書

この説明書は、この商品の組み立てかたと組立時の注意事項について記載しています。
 組み立てる前に、この説明書を必ずよく読みの上、正しく組み立ててください。
 お読みになったあとは、未永くお使い頂くために、大切に保管してください。

安全上のご注意

下記内容に十分注意してください。
 転倒や落下によるけが・破損の原因になります。

- 乱暴な取り扱いや用途以外の使用はしないでください。
- ディスプレイの固定は、記載している手順通りに行ってください。
- 下記耐荷重を超えて、ものをせないでください。

フロントモニター取付金具：5kg

お手入れのしかた

- 日常のお手入れは、乾いたやわらかい布でから拭きしてください。
 - 汚れが著しい場合はうすめた中性洗剤につけた布をかたく絞って拭いてください。
 その後、水につけた布をよく絞って洗剤が残らないように拭き取り、乾いた布で水分が残らないように拭き取ってください。
- ※ 汚れを落とすときの注意
 水にぬれたままにしておいたり、シンナー系溶剤、酸・アルカリ性洗剤の使用は避けてください。さびや変色の原因になります。
- ときどき、ボルトやネジのゆるみによるガタツキがないか点検し、ある場合は締め付けてください。

組み立てを始める前に

- 組み立てはカーペットの上や毛布などを敷いて作業し、床や製品を傷つけないように注意してください。
- 組み立ての前に必ず構成部品、部品袋、ネジ袋、完成図を確認してください。
- 組み立ては必ず2人以上で作業してください。転倒や部品の落下によるけが、破損のおそれがあります。
- イラストは実物とは多少異なります。



つながるステーション(TCDT-HT1212)にディスプレイを取り付ける前に本製品を固定してください。ディスプレイを取り付けた後は固定できません。

◆ 構成部品

| | |
|---------------------|---------------------|
| a. フロントモニター取付金具 ×1個 | b. フロントモニター固定金具 ×2個 |
| | |

プラスドライバー大 (No.3) をご用意ください。



ディスプレイのネジ穴のサイズは機種ごとに違うため、左記の表に最適なネジがない場合は、ディスプレイのネジサイズをご確認のうえ、ホームセンター等で適切なネジをお求めください。

◆ 組立用部品袋

| | |
|-----------------------|----------------------|
| 十字穴付皿小ネジ(小頭 M6×12) ×4 | 十字穴付ナベ組込ネジ(M6×16) ×4 |
|-----------------------|----------------------|

◆ ディスプレイ固定用ネジ袋

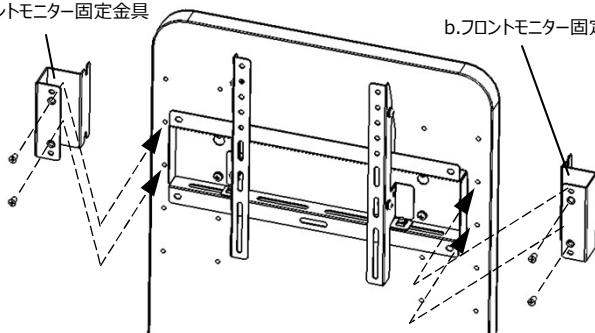
| | | |
|-----------------------|-----------------------|-----------------------|
| 十字穴付キトラス小ネジ(M4×18) ×4 | 十字穴付キトラス小ネジ(M6×12) ×4 | 十字穴付キトラス小ネジ(M6×20) ×4 |
| 平座金 (4×14×1.0) ×4 | 平座金 (6×13×1.0) ×4 | バネ座金 (呼び4) ×4 |
| バネ座金 (呼び6) ×4 | 樹脂ワッシャー (6×15×5) ×4 | |

◆ 組み立てかた

1. フロントモニター固定金具を取り付ける

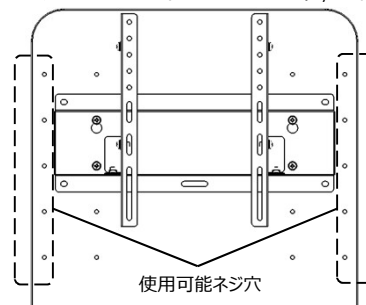
フロントモニター固定金具をつながるステーション (TCDT-HT1212) のパネルに固定してください。
 ※ つながるステーションにディスプレイを取りつけていた場合、予め取り外してください。
 取り付け高さはディスプレイの高さ (4段階) に合わせてお選びください。

b.フロントモニター固定金具



b.フロントモニター固定金具

つながるステーション (TCDT-HT1212) / パネル



使用可能ネジ穴

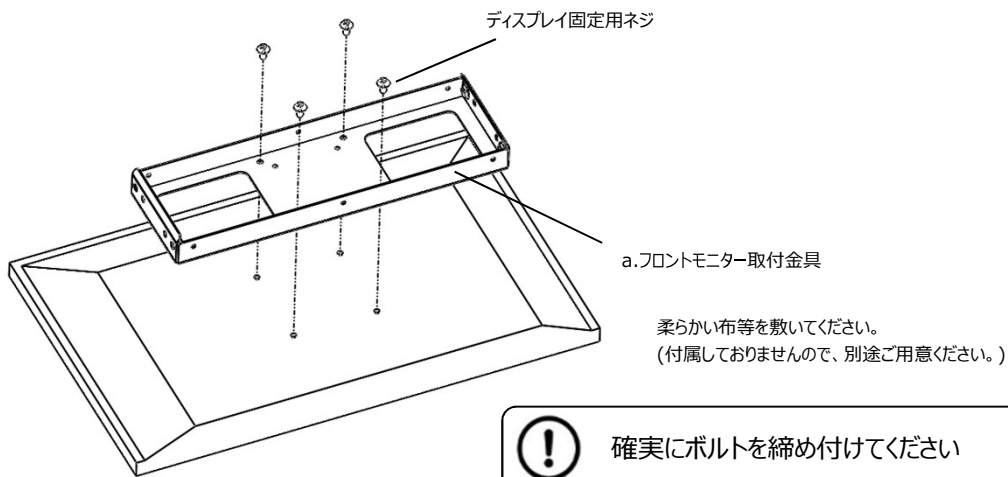


確実にボルトを締め付けてください

使用ネジ：
 十字穴付皿小ネジ(小頭 M6×12) ×4
 使用工具：プラスドライバー大 (No.3)

2. ディスプレイにフロントモニター取付金具を取り付ける

ディスプレイの壁掛け金具固定用のネジ穴にフロントモニター取付金具を最適なネジで取り付けてください。



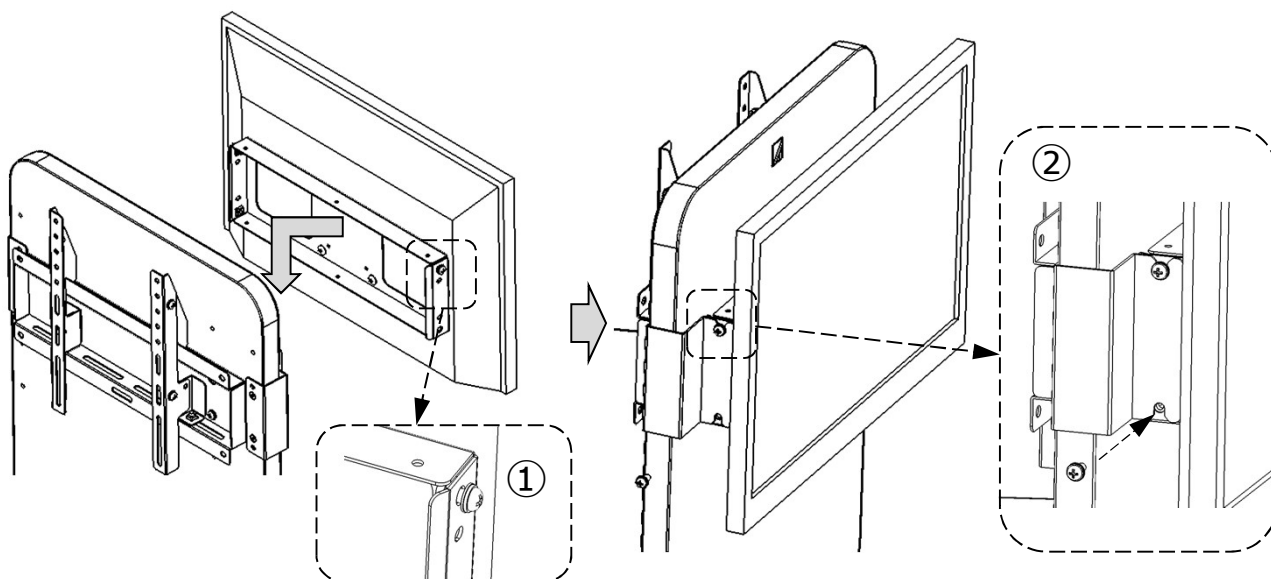
- 長すぎるネジを使用した場合ディスプレイ内部の基板を破損する恐れがあります。
- ディスプレイ固定用ネジ袋の中に最適なネジがない場合は、ディスプレイのネジサイズをご確認のうえホームセンター等で適切なネジをお求めください。
- ディスプレイのネジ穴周辺がへこんだ形状のものや、ディスプレイ固定用ネジの長さが長い場合は最適な樹脂ワッシャーをディスプレイとモニター支持金具の間にはさんで、4箇所ネジで固定してください。

3. ディスプレイを取り付ける

① フロントモニター取付金具のネジ穴に図のように2カ所仮締めしてください。

この時金具とボルトの間に5mm程度の隙間を開けてください。

② フロントモニター固定金具に①で取り付けたボルトを引っかけた後、全てのボルトを本締めしてください。



確実にボルトを締め付けてください

使用ネジ：
十字穴付ナベ組込ネジ(M6×16) ×4
使用工具：プラスドライバー大 (No.3)